

PECULIARIDADES DE LAS INFECCIONES DE ORINA EN EL ANCIANO

María Alcantud Ibáñez, Carmen Ramón Otero, Almudena Areosa Sastre, Jesús Peco Torres, Sara López Martínez

Servicio de Geriatria Hospital Universitario de Getafe

XVII Congreso SCMGG (Cuenca 3-4 de Marzo 2017)

INTRODUCCIÓN

- ❖ Las infecciones urinarias es la principal causa de bacteriemia en el anciano
- ❖ 1º/2º causa infección
- ❖ Criterios diagnósticos actuales: 2 de los siguientes: fiebre, urgencia miccional, polaquiuria, disuria, dolor abdominal o lumbar + Urocultivo positivo ($\geq 10^5$ CFU/mL) con no más de 2 uropatógenos

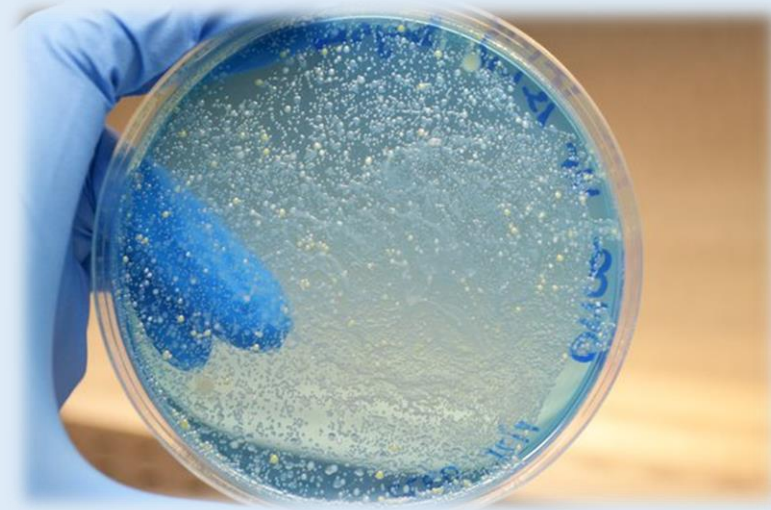
OBJETIVOS

1. Determinar la sintomatología y las diferentes formas clínicas de presentación de la infección urinaria en el paciente anciano

Describir los gérmenes más frecuentes aislados y algunas características de los pacientes ancianos con infección del tracto urinario.

MATERIAL Y MÉTODOS

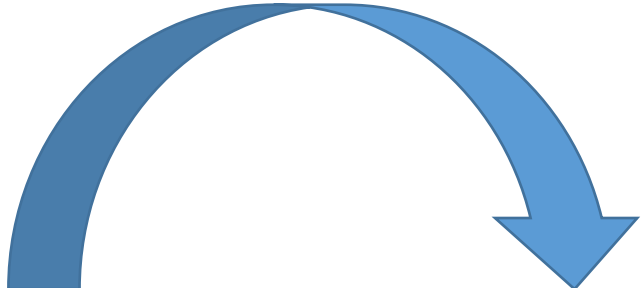
- Estudio retrospectivo descriptivo
- Muestra de 100 pacientes (n=100)
- Proyecto WASPSS (Urocultivos)
- Ingresados en el Servicio de Geriatría del Hospital Universitario de Getafe (año 2015). Unidad de Agudos



Diagnóstico principal al alta: Infección Urinaria

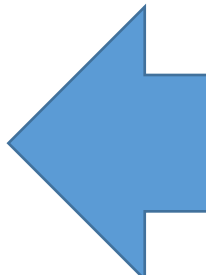


n=100



Historia clínica: motivo consulta Urgencias

Mejoría Resolución de síntomas tras antibioterapia (según sensibilidades)



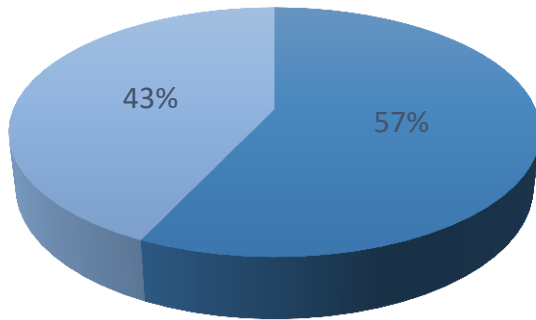
Urocultivo positivo: >100000 UFC de microorganismo



DATOS	
Sexo	Institucionalización
Gérmes	Edad
GDS (Reisberg)	

RESULTADOS

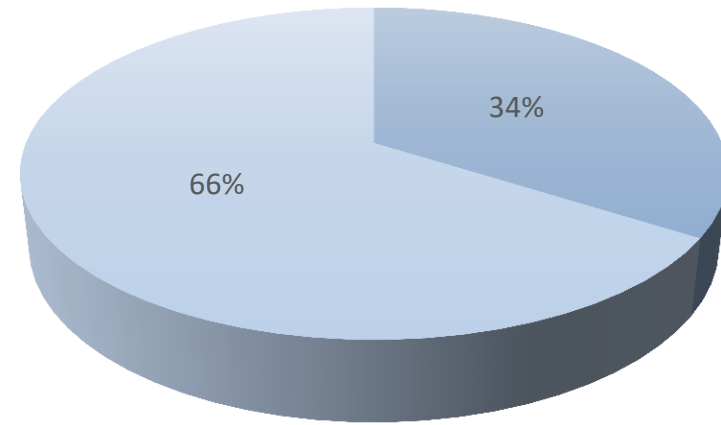
SEXO



■ hombres ■ Mujeres

Edad media 84,98 años

INSTITUCIONALIZACIÓN



■ SI ■ NO

GDS medio 3,43

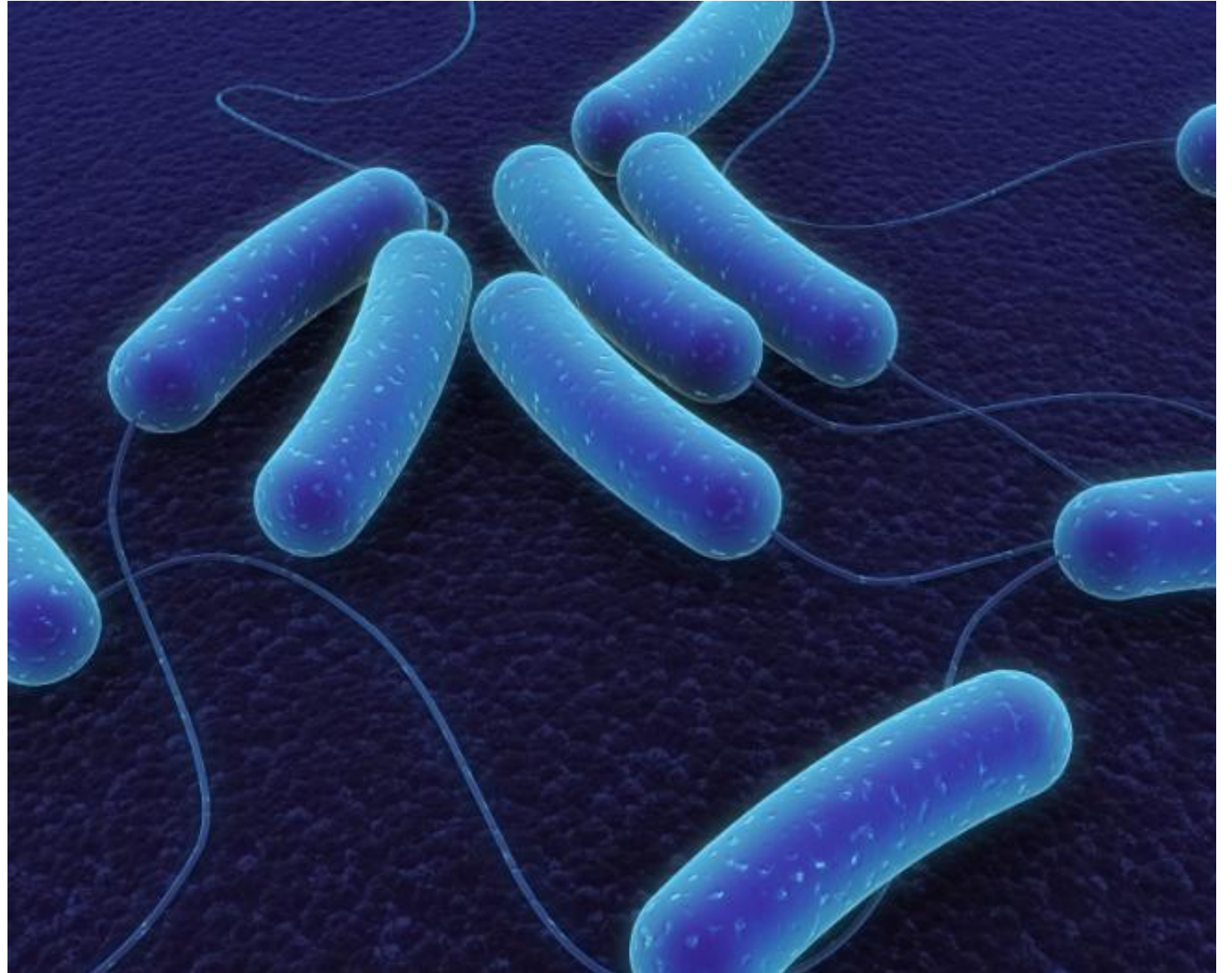
RESULTADOS

SÍNTOMAS REFERIDOS (MOTIVO DE CONSULTA)		
SOMNOLENCIA	24%	
CAÍDAS	22%	
DELIRIUM HIPERACTIVO	20%	
DOLOR ABDOMINAL	9%	★
DETERIORO GENERAL	9%	
VÓMITOS	6%	
SINCOPE	5%	
DOLOR LUMBAR	3%	★
DISNEA	2%	

RESULTADOS

Patógenos más frecuentes

1. E.coli	40%
2. K.pneumoniae	26%
3. E.coli BLEE	18%
4. Enterobacterias	8%
5. Otros	8%



CONCLUSIONES

- Las infecciones urinarias son más frecuentes en hombres que en mujeres a diferencia de lo que ocurre entre grupos más jóvenes
- E.coli más frecuente
- El 66% no estaba institucionalizado.
- GDS medio 3,43: no criterios de demencia avanzada que justifiquen síntomas
- SINTOMATOLOGÍA: muy diferente a los criterios diagnósticos actuales
- ¿NUEVA DEFINICIÓN?

**MUCHAS GRACIAS
POR SU ATENCIÓN**