



SCMGG

SOCIEDAD CASTELLANO-MANCHEGA
DE GERIATRIA Y GERONTOLOGIA



La fragilidad modula los resultados de salud específicos de enfermedad: Estudio FRADEA

Silvia Lozoya Moreno, Isabel Huedo Rodenas,
Laura Plaza Carmona, Melisa López Utiel,
Elena Martín Sebastiá, Alicia Noguerón García,
Pedro Manuel Sánchez Jurado, Carmen Luengo Márquez,
Luis Romero Rizos, Pedro Abizanda Soler
Complejo Hospitalario Universitario de Albacete

PRECEDENTES

● EPOC:

- > *Risk of Frailty in Elderly With COPD: A Population-Based Study (Lahousse et al, J. Gerontology, 2015):*
- > Los sujetos con EPOC frágiles tuvieron **peor supervivencia** comparada con aquellos no frágiles sin EPOC (HR 2.73, IC95%: 1.07–6.94, $p = .035$) tras ajustar por edad, sexo, tabaquismo y comorbilidad.

● Insuficiencia cardíaca:

- > *Prevalence and prognostic impact of frailty and its components in non-dependent elderly patients with heart failure (MT Vidán et al, European Journal of Heart Failure, 2016):*
- > Constituye un factor predictor independiente de **discapacidad** (OR 2.20, IC 95% 1.19–4.08), **mortalidad** a largo plazo y **reingreso** (OR 1.96 IC 95% 1.14-3.34)

● Diabetes Mellitus:

- > *Frailty as a Major Factor in the Increased Risk of Death and Disability in Older People With Diabetes (M Castro-Rodríguez, JAMDA, 2016):*
- > Fragilidad es factor de riesgo importante de **muerte** (HR 1.36 IC 95% 1.06-1.75 $p < 0.002$) o **discapacidad** en adultos con DM.

OBJETIVO Y MÉTODOS

Analizar si el estado de fragilidad modula los resultados de salud específicos de 3 enfermedades crónicas: IC, EPOC Y DM.

OBJETIVO Y MÉTODOS

Analizar si el estado de fragilidad modula los resultados de salud específicos de 3 enfermedades crónicas: IC, EPOC Y DM.

Análisis longitudinal: 866 sujetos >70 años, con datos de fragilidad basales y seguidos durante la segunda y tercera ola del estudio.

- **Regresión logística**
(ajustado por edad, género y comorbilidad)
- **Kaplan Meier**



OBJETIVO Y MÉTODOS

Analizar si el estado de fragilidad modula los resultados de salud específicos de 3 enfermedades crónicas: IC, EPOC Y DM.

Análisis longitudinal: 866 sujetos >70 años, con datos de fragilidad basales y seguidos durante la segunda y tercera ola del estudio.

- **Regresión logística**

(ajustado por edad, género y comorbilidad)

- **Kaplan Meier**



Sujetos robustos
sin patología

VS

- G1: prefrágiles sin enfermedad: PF - ~~E~~
- G2: frágiles sin enfermedad: F - ~~E~~
- G3: no frágiles con enfermedad: NF - E
- G4: prefrágiles con enfermedad: PF - E
- G5: frágiles con enfermedad: F - E

RESULTADOS

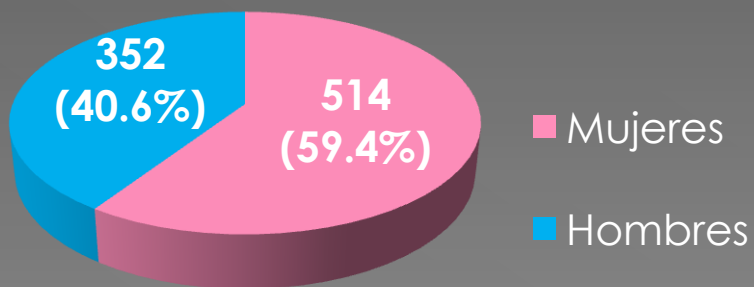
DESCRIPTIVO

866
pacientes

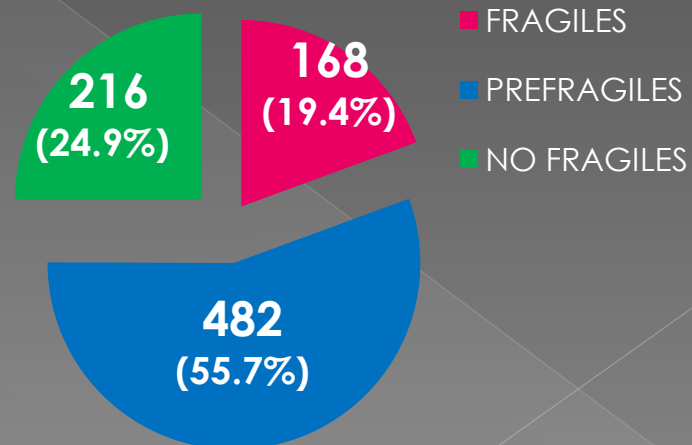
Edad media
78.7 años (DE 6)

Índice de Charlson **1,2** (DE 1,5)

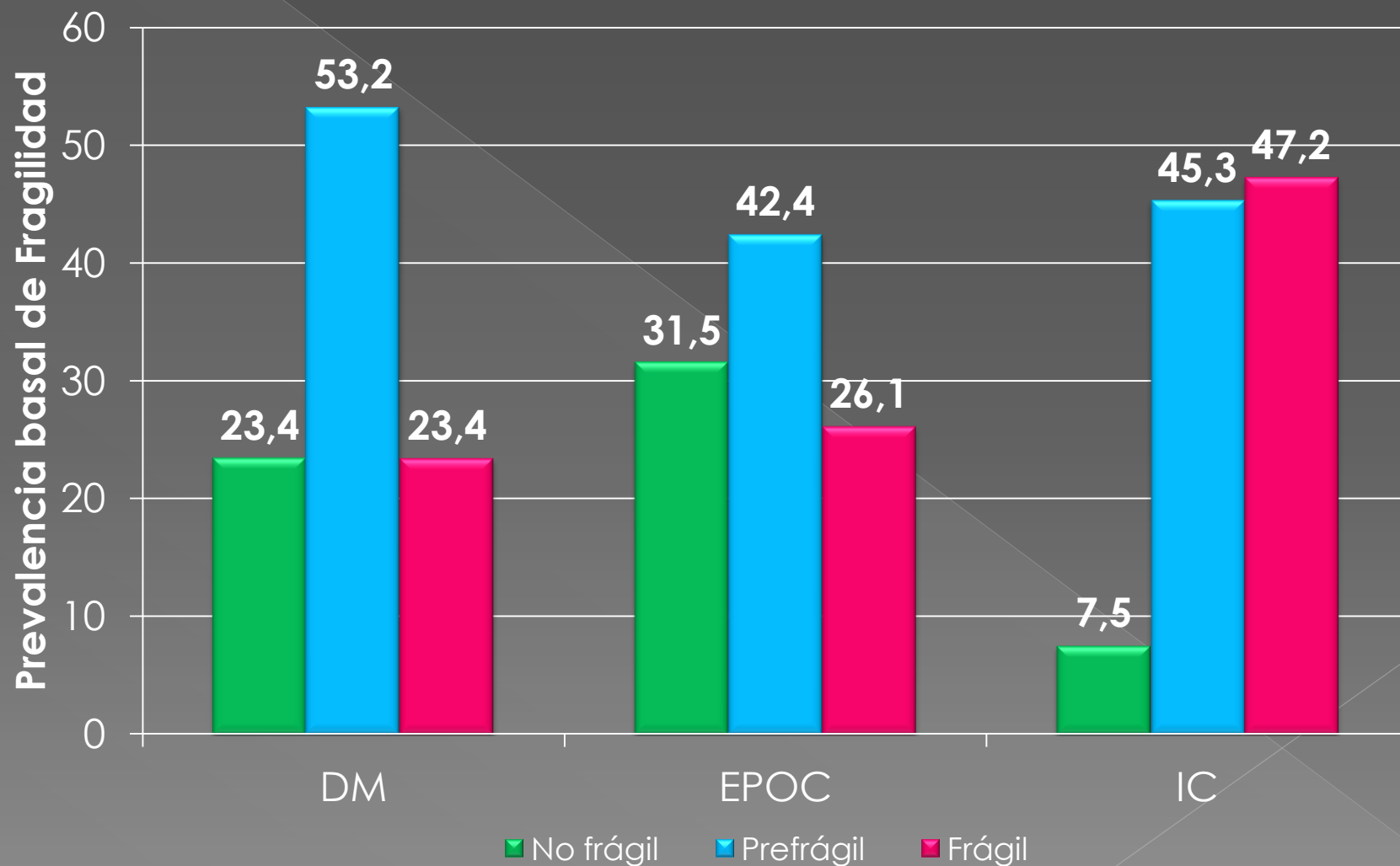
SEXO



FRAGILIDAD

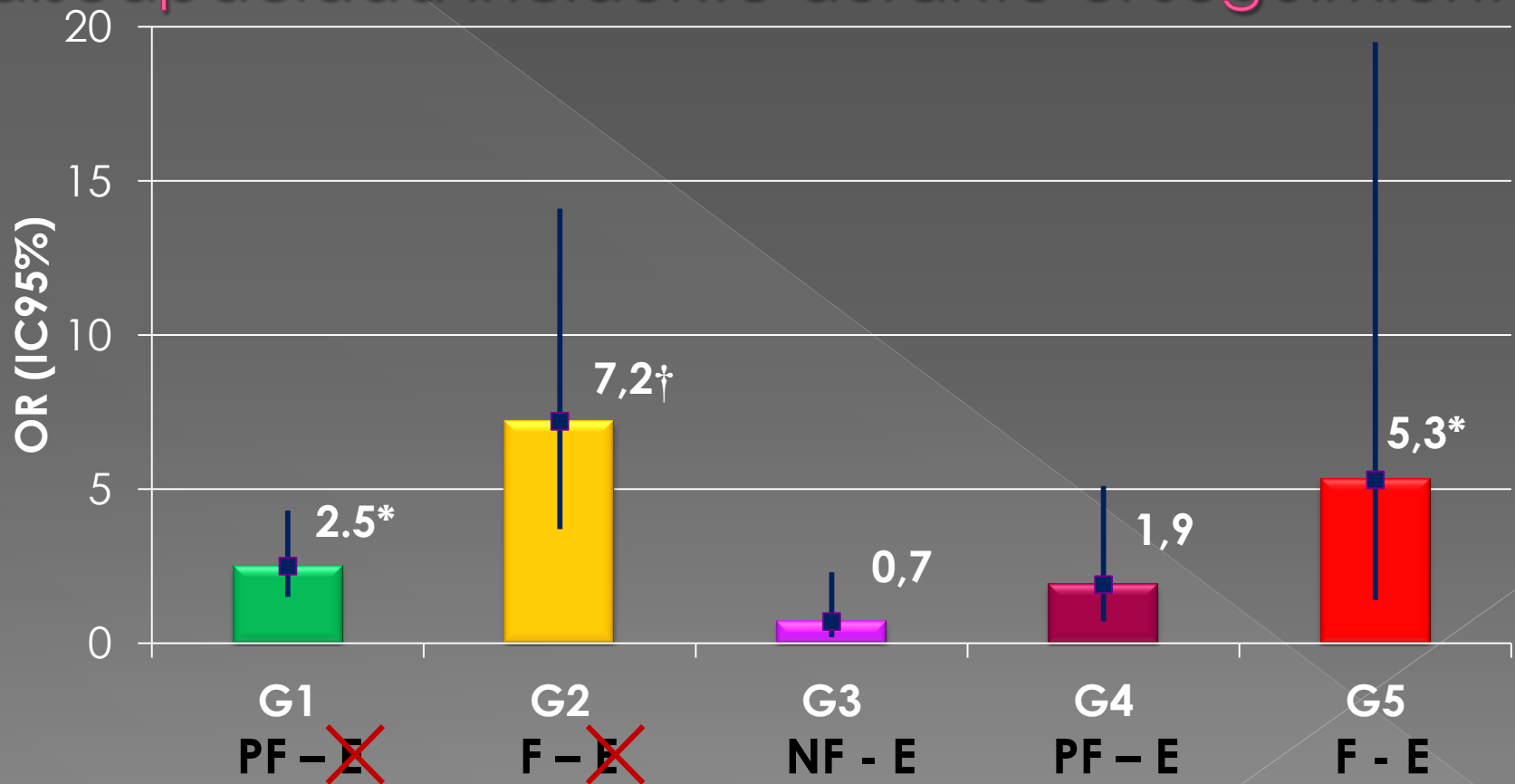


Fragilidad y EPOC, IC o DM



RESULTADOS

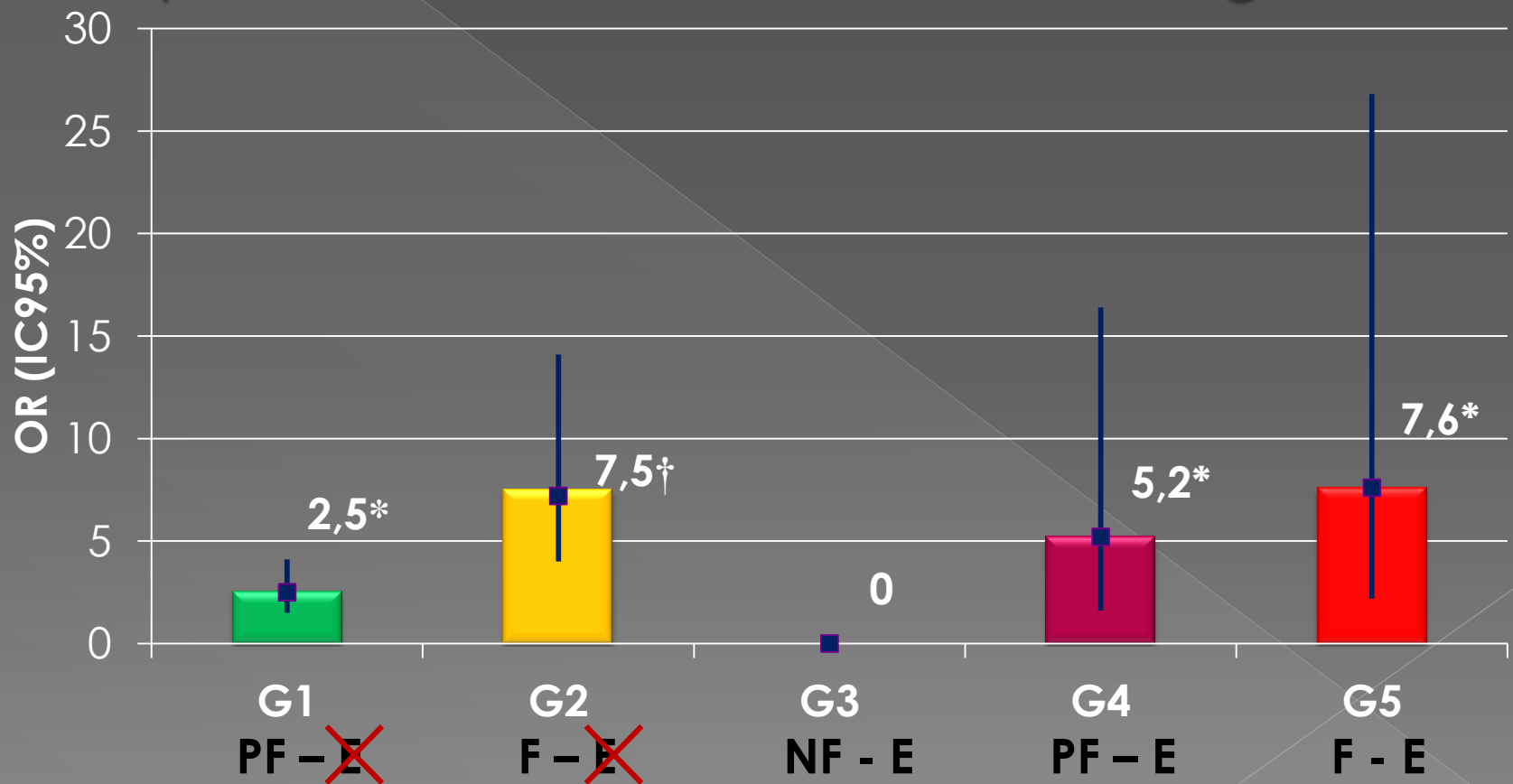
Para **EPOC**: Riesgo de mortalidad o discapacidad incidente durante el seguimiento:



(Ajustado por edad, sexo y comorbilidad)

RESULTADOS

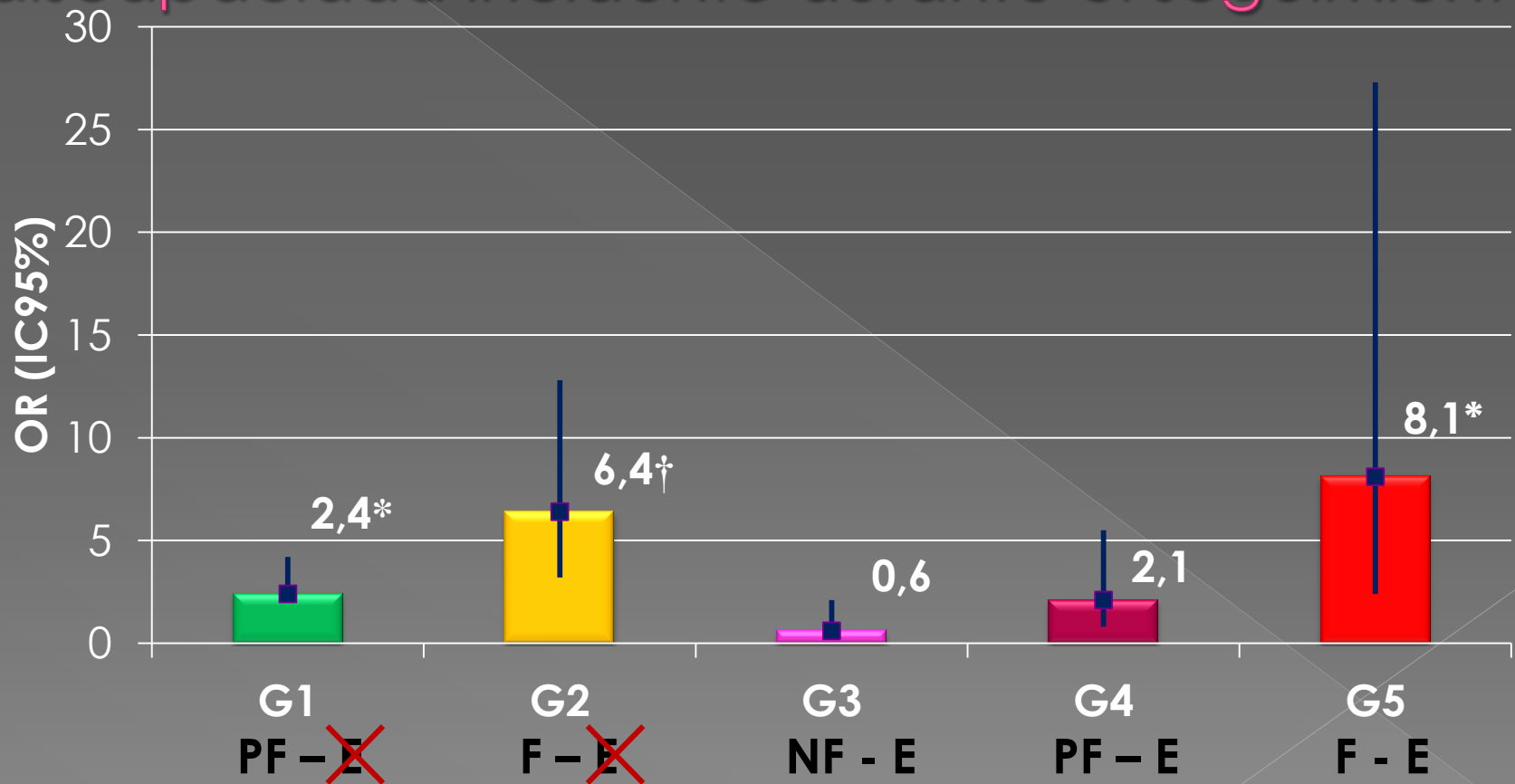
Para **IC**: Riesgo de mortalidad o discapacidad incidente durante el seguimiento:



(Ajustado por edad, sexo y comorbilidad)

RESULTADOS

Para **DM**: Riesgo de mortalidad o discapacidad incidente durante el seguimiento:



(Ajustado por edad, sexo y comorbilidad)

Mortalidad y Discapacidad incidente

EPOC

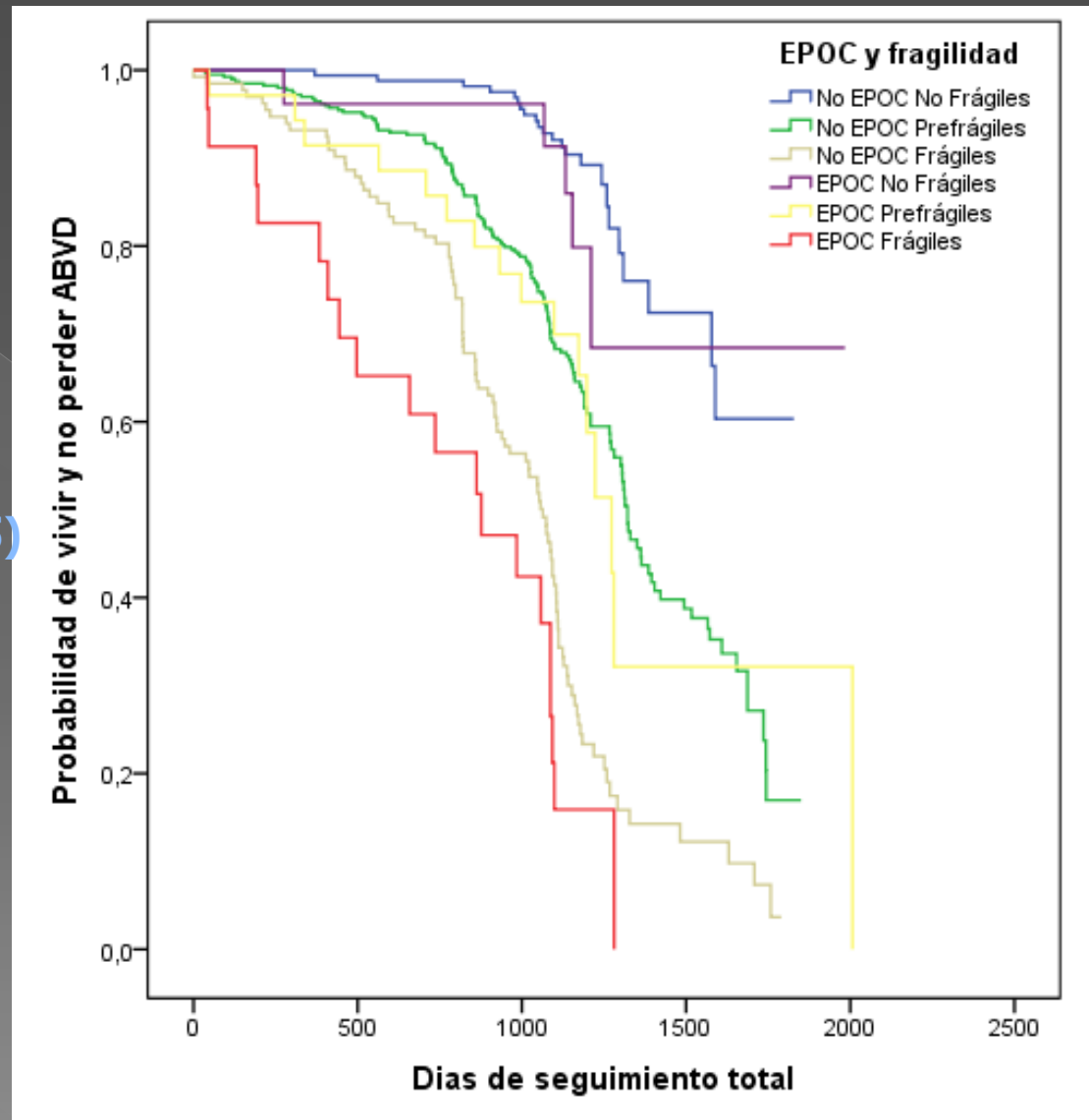
EPOC+F: OR 5,5 (1,4-19,5. $p < 0,05$)

EPOC+NF: OR 0,7 (0,2-2,3. NS)

Log Rank 172.8; $p < 0.001$

Mediana de supervivencia:

- NF sin EPOC: 1618 días.
- PF sin EPOC: 1316 días.
- F sin EPOC: 1007 días
- NF con EPOC: 1689 días
- PF con EPOC: 1318 días
- Frágiles con EPOC: 776 días.



(Ajustado por edad, sexo y comorbilidad)

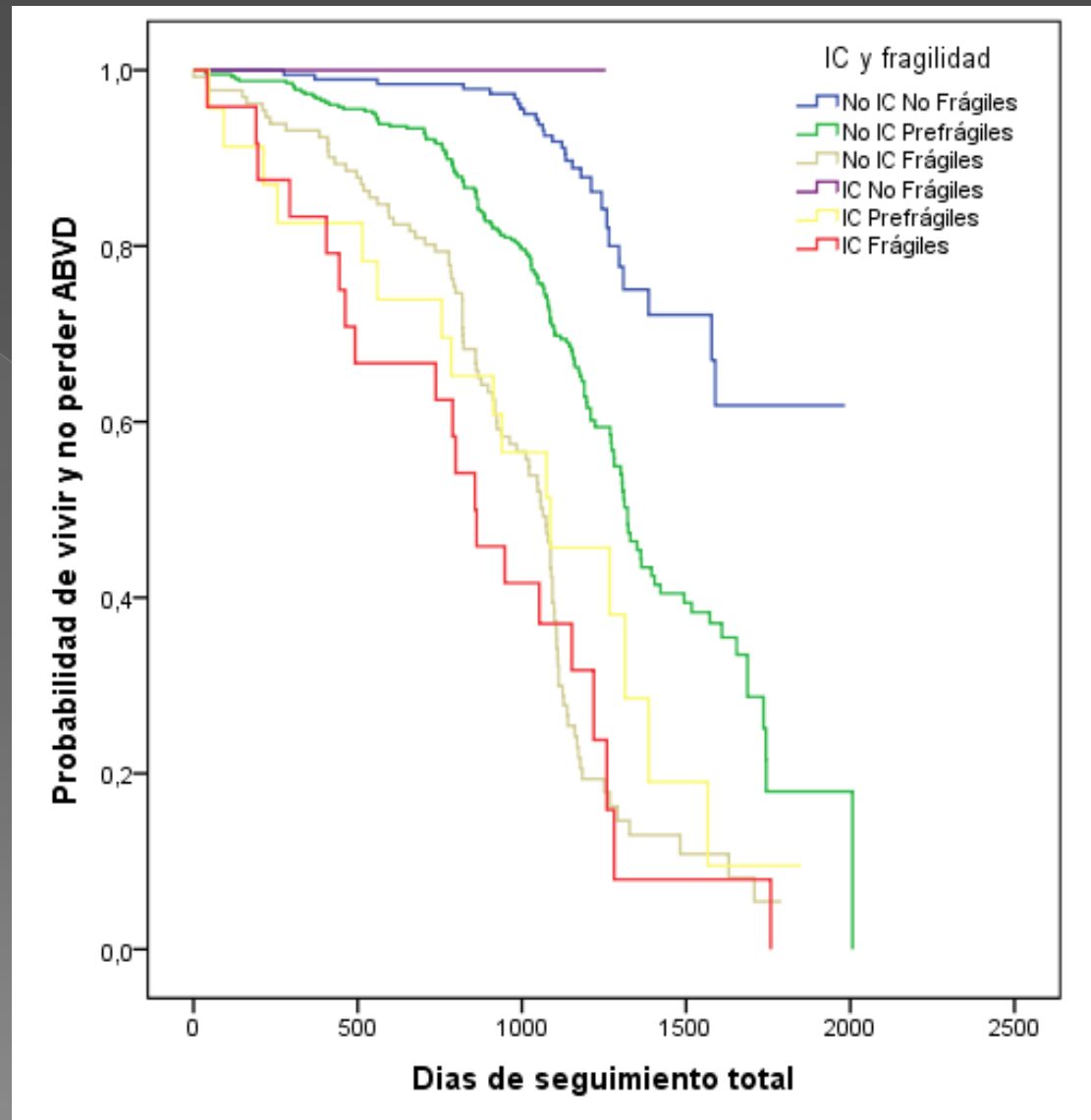
Mortalidad y Discapacidad incidente

INSUFICIENCIA CARDIACA

IC + F: OR 7,6 (2,2-26,8. $p < 0,01$)

IC + NF: -

Log Rank 168.6; $p < 0.001$



(Ajustado por edad, sexo y comorbilidad)

Mortalidad y Discapacidad incidente

DIABETES

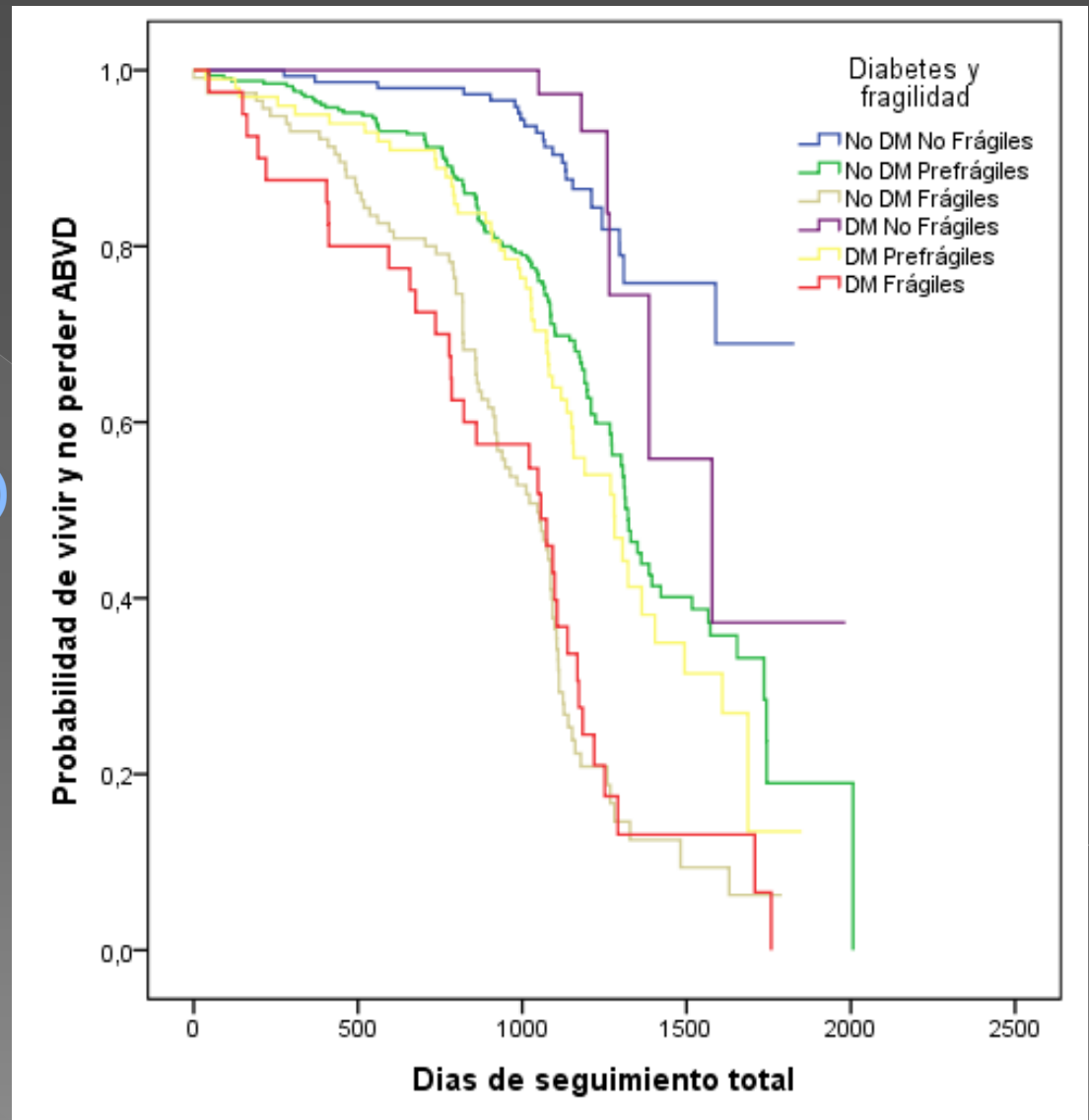
DM + F: OR 8,1 (2,4-27,3. $p < 0,01$)

DM + NF: OR 0,6 (0,2-2,1. NS)

Log Rank 162.9; $p < 0.001$

Mediana de supervivencia:

- NF sin DM: 1633 días.
- PF sin DM: 1359 días.
- F sin DM: 979 días
- NF con DM: 1603 días
- PF con DM: 1253 días
- Frágiles con DM: 952 días.



(Ajustado por edad, sexo y comorbilidad)

CONCLUSIONES

La presencia de **fragilidad** confiere un riesgo ajustado aumentado de **mortalidad o discapacidad incidente en ABVD** a la presencia o ausencia de EPOC, IC o DM en >70 años.



**¡MUCHAS
GRACIAS!**